



ERNST VON CARE
BERGMANN

ERNST VON CARE
BERGMANN

Mitten in Forst, der Kreisstadt in der Lausitz, befindet sich unser Seniorenwohnprojekt – gleich in der Nähe von Grünanlagen, der Kirche und Einkaufsmöglichkeiten. Unsere Bewohnerinnen und Bewohner können die Vielfalt an Abwechslungen nutzen, die ihnen die Rosenstadt anbietet – von ihrem Zuhause aus, ohne Umwege. Jeden Tag anders gestalten oder einfach nur die Routine des Alltags genießen: Alles ist hier möglich.

SECHZIG PLUS

Wohnen Leben Forst

Mehr als ein Zuhause

Jeder von uns wünscht sich ein möglichst aktives und vor allem selbstbestimmtes Leben – auch noch im höheren Alter mit seinen zunehmenden Alltagsherausforderungen. Im Seniorenwohnprojekt SECHZIG PLUS+ können unsere Bewohnerinnen und Bewohner ihren Ruhestand sorgenfrei genießen: Hier werden sie nach ihren tatsächlichen Bedürfnissen betreut.

SECHZIG PLUS+ bietet Seniorinnen und Senioren neue Wohnqualität inmitten der Rosenstadt Forst – mit dem Doppelplus an Serviceleistungen für einen unbeschwerten Lebensabend.

Werden Sie noch heute Teil unseres Seniorenwohnprojekts und profitieren sie bei Bedarf von dem Modellprojekt der Smart-City Forst.

Willkommen im SECHZIG PLUS+

Sie haben Fragen, sind neugierig?

Sie können sich vorstellen, Teil unserer SECHZIG Plus+ Gemeinschaft zu sein? Rufen Sie an, schreiben Sie uns. Oder Sie kommen vorbei, machen sich selbst ein Bild von diesem besonderen Wohnprojekt.

SECHZIG PLUS+ Wohnen Leben Forst

03149 Forst (Lausitz)
Frankfurter Straße 86

03562/987 6483
pflege-forst.ambulant@hoffbauer-stiftung.de
www.wohnenlebenforst.de

Partner des Seniorenwohnprojektes sind
Lausitz Klinik Forst, Modellprojekt Smart-City Forst

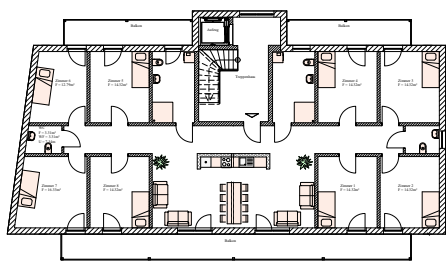


Aktiv leben, betreut wohnen.



Wohnen ist Leben

Unser Seniorenwohnprojekt in Forst bietet modernes Wohnen in Gemeinschaft. Persönliche Wünsche werden bei der Wahl der Wohnform ebenso berücksichtigt wie der unterschiedliche Grad an Eigenständigkeit.



Alle unsere Servicewohnungen verfügen über den Komfort, der das Leben im Alter unbeschwerter werden lässt. Selbstverständlich kann jeder seinen Wohnraum individuell nach eigenen Vorstellungen einrichten. Eine großzügige Gemeinschaftsküche bietet Raum für einen gemeinsamen Alltag.

Mit Sicherheit selbstbestimmt – umfassend versorgt.

Wir, Sie – gemeinsam

Auch für ältere Menschen mit steigendem Pflegebedarf bleibt unser Seniorenwohnprojekt ihr Zuhause. Unsere Bewohnerinnen und Bewohner nutzen dafür Angebote, die sich an ihrer besonderen Lebenssituation orientieren – flexibel, freiwillig, ohne Verpflichtung.

Im SECHZIG PLUS+ bieten wir ihnen größtmöglichen Freiraum und zugleich die Lebensunterstützung, die sie wirklich benötigen: Unsere Doppelplus-Serviceleistungen richten sich immer nach ihrer jeweiligen Lebenssituation. Nutzen Sie unsere Angebote einer gezielten und individuellen Rundumversorgung:



Die Ernst von Bergmann Care ist ein erfahrener Partner in Forst in der ambulanten und teilstationären Pflege. Gesundheitspflege verstehen wir nicht nur als qualifiziert-fachliche Leistungserbringung: Die Menschen, die sich uns anvertrauen, betreuen wir in einer familiären Atmosphäre.

Altersgerecht Wohnen mit ambulanten Serviceleistungen



Lebensorientierte Betreuung in der Smart-City Forst

Die Ernst von Bergmann Care ist Partner der Smart-City Forst, einem demenzfreundlichen Versorgungsnetzwerk in der Lausitz.

Gemeinsam mit weiteren Partnern wie der Forster Wohnungsbaugesellschaft mbH und der Lausitz Klinik Forst erfüllen wir ab dem Frühjahr 2022 die ganz spezifischen Anforderungen, die eine demenzsensible Begleitung von Menschen in allen Schweregraden ermöglicht. Je nach Wunsch werden alle Möglichkeiten intelligenter Technik und räumlichen Ausstattung für eine optimale demenzsensible Betreuung eingesetzt. Ebenso wie die Rund-um-die-Uhr Versorgung durch unseren Pflegedienst sowie durch ein medizinisches Team wie auch weiteren Helfern des Forster Demenz-Netzwerks und Angehörigen.

Mehr unter www.smartcityforst.de

Vertrautes Zuhause – so lange wie möglich.