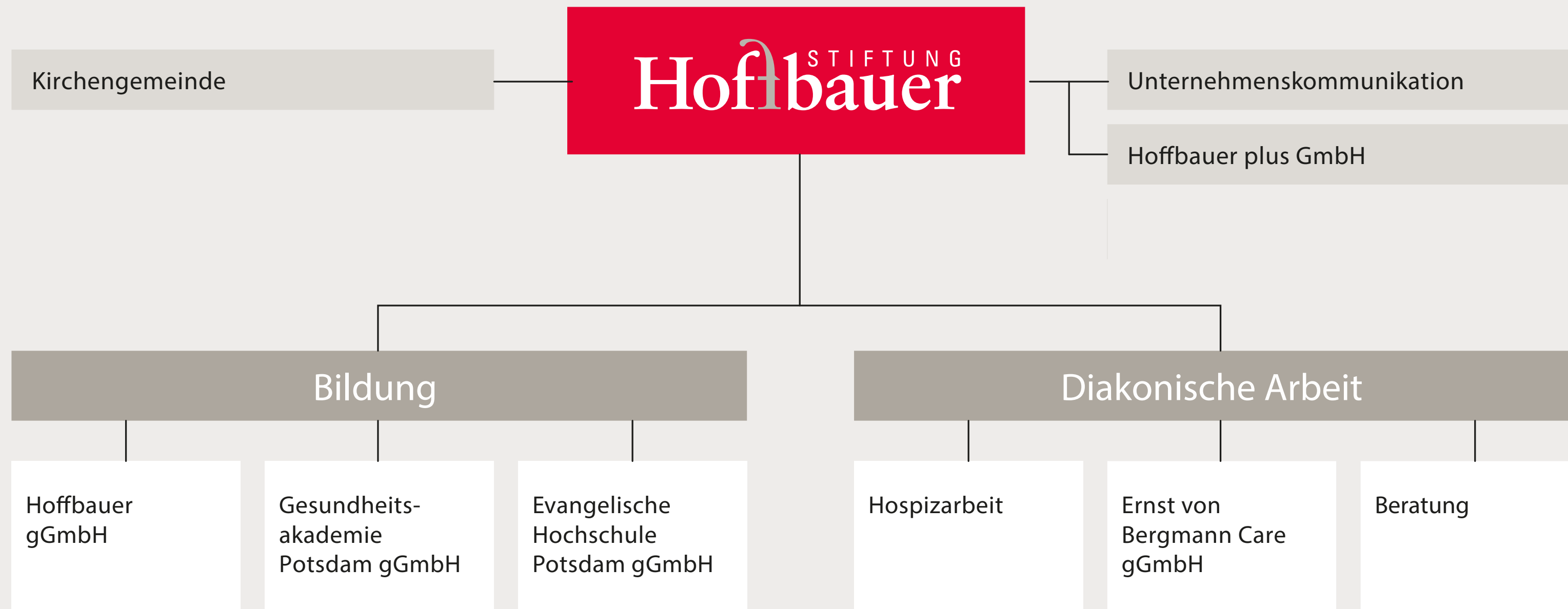


Kirchengemeinde
In der Satzung verankert ist die Verantwortung der Hoffbauer-Stiftung für ihre Mitarbeitenden und die ihr anvertrauten Menschen.
Als Anstaltskirche für die Gemeinde dient die Inselkirche.
Pfarrerin: Elisabeth von Goldbeck
und Pastor Steffen Reiche



Der Bereich Unternehmenskommunikation versteht sich als Dienstleister für alle Arbeitsbereiche und Einrichtungen unter dem Dach der Stiftung.
Leitung: Heidrun Spengler

Die Verwaltungsprozesse der Hoffbauer-Stiftung und ihrer Tochtergesellschaften werden in der Hoffbauer Plus GmbH wahrgenommen.
Leitung Personal: Barbara Ratka
Leitung Controlling, Beitragsverwaltung und IT: Sandra Kristandt
Leitung Finanz- und Rechnungswesen: Lothar Bürig
Leitung Zentraler Service und Vertragswesen, Immobilienverwaltung und Technik: Oliver Genetzke

Die Hoffbauer gGmbH verantwortet Bildungseinrichtungen: Kindertagesstätten, Horte, Grundschulen, Gesamtschule, Gymnasien und berufliche Schulen, Ausbildungsstätten, Jugendhilfeeinrichtungen, Fortbildungs- und Beratungsinstitute.
Geschäftsführung: Jürgen Kraetzig und Julia Meike-Hohn

In der Gesundheitsakademie Potsdam gGmbH verantworten das Evangelische Diakonissenhaus Berlin Teltow Lehnin, die Klinikum Ernst von Bergmann gGmbH und die Hoffbauer-Stiftung Schulen für Gesundheitsberufe.
Geschäftsführung: Steffi Schmidt und Frank Hohn

Die Evangelische Hochschule Potsdam gGmbH ist die Trägerin der Fachhochschule Clara Hoffbauer Potsdam.
Geschäftsführung: Frank Hohn und Martin Pangritz
Hochschulbevollmächtigter: Jürgen Kraetzig

Aufgabe des Ambulanten Hospiz- und Palliativberatungsdienstes Potsdam ist die Begleitung von sterbenden Menschen und ihren Angehörigen sowie Trauerbegleitung.
Leitung: Heike Borchardt

Die Klinikum Ernst von Bergmann gGmbH und die Hoffbauer-Stiftung sind die Gesellschafter der Ernst von Bergmann Care gGmbH. In Potsdam und Forst (Lausitz) bietet sie stationäre und ambulante Altenpflege, betreutes Wohnen, Wohngemeinschaften, Tages- und Kurzzeitpflege an.
Geschäftsführung: René Schulz und Hans-Ulrich Schmidt

Die TelefonSeelsorge, das Kinder- und Jugendtelefon sowie die unabhängige Beratungsstelle Pflege in Not beraten in schwierigen Lebenssituationen und bei Problemen in der Pflege.
Leitung: Beate Müller