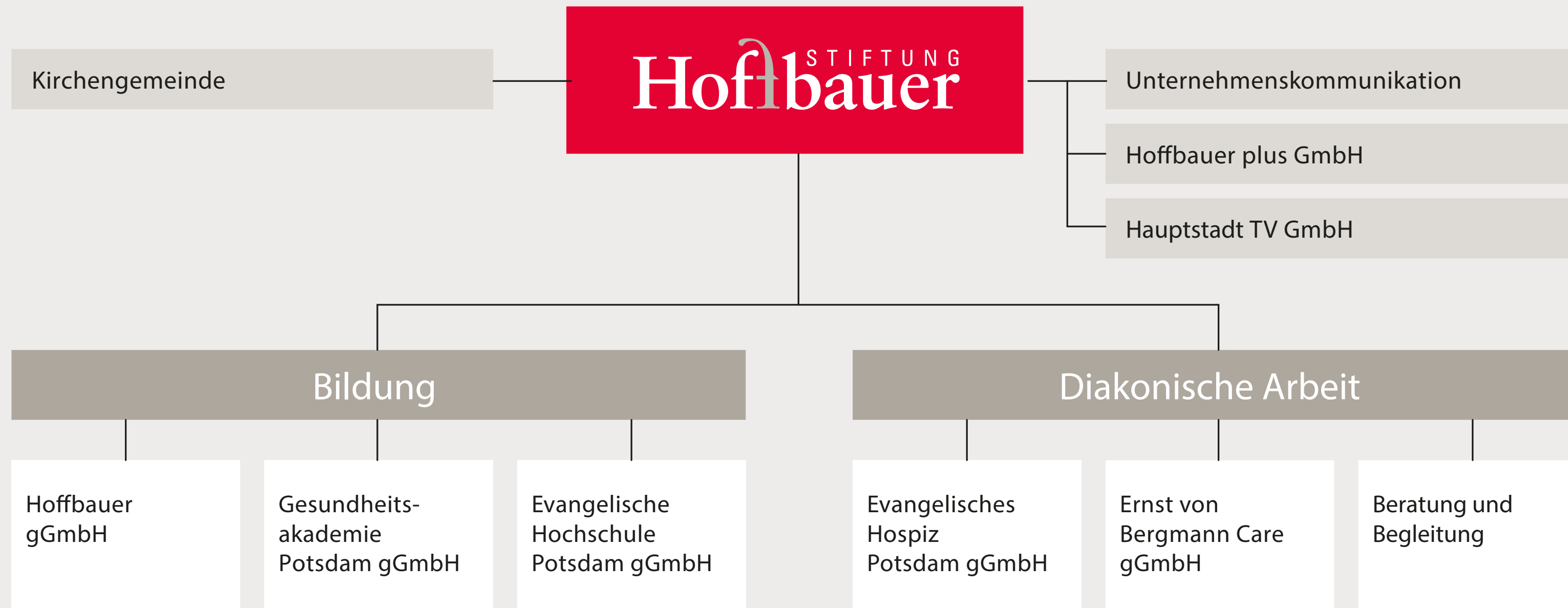


Kirchengemeinde
In der Satzung verankert ist die Verantwortung der Hoffbauer-Stiftung für ihre Mitarbeitenden und die ihr anvertrauten Menschen.
Als Anstaltskirche für die Gemeinde dient die Inselkirche.
Pfarrerin: Elisabeth von Goldbeck
und Pastor Steffen Reiche



Der Bereich Unternehmenskommunikation versteht sich als Dienstleister für alle Arbeitsbereiche und Einrichtungen unter dem Dach der Stiftung.
Leitung: Heidrun Spengler

Die Verwaltungsprozesse der Hoffbauer-Stiftung und ihrer Tochtergesellschaften werden in der Hoffbauer Plus GmbH wahrgenommen.
Leitung Personal: Barbara Ratka
Leitung Finanzen + Controlling, Rechnungswesen, Vermögensverwaltung und Beitragswesen: Sandra Kristandt
Leitung Zentraler Service und Vertragswesen, Immobilienverwaltung und Technik: Oliver Genetzke

Die Hoffbauer-Stiftung hält Gesellschaftsanteile am Lokalfernseher Hauptstadt TV.

Die Hoffbauer gGmbH verantwortet Bildungseinrichtungen: Kindertagesstätten, Horte, Grundschulen, Gesamtschule, Gymnasien und berufliche Schulen, Ausbildungsstätten, Jugendhilfeeinrichtungen, Fortbildungs- und Beratungsinstitute.
Geschäftsführung: Jürgen Kraetzig und Julia Meike-Hohn

In der Gesundheitsakademie Potsdam gGmbH verantworten das Evangelische Diakonissenhaus Berlin Teltow Lehnin, die Klinikum Ernst von Bergmann gGmbH und die Hoffbauer-Stiftung eine Schule für die generalistische Ausbildung von Pflegefachkräften.
Geschäftsführung: Frank Hohn und Hans-Ulrich Schmidt

Die Evangelische Hochschule Potsdam gGmbH ist die Trägerin der Fachhochschule Clara Hoffbauer Potsdam.
Geschäftsführung: Frank Hohn und Martin Pangritz
Hochschulbevollmächtigter: Jürgen Kraetzig

Gemeinsam mit dem Evangelischen Diakonissenhaus Berlin Teltow Lehnin betreibt die Hoffbauer-Stiftung in der Evangelischen Hospiz Potsdam gGmbH das stationäre Hospiz auf Hermannswerder.
Geschäftsführung: Michael Blümchen und Pia Reisert

Die Klinikum Ernst von Bergmann gGmbH und die Hoffbauer-Stiftung sind die Gesellschafter der Ernst von Bergmann Care gGmbH. In Potsdam und Forst (Lausitz) bietet sie stationäre und ambulante Altenpflege, betreutes Wohnen, Wohngemeinschaften, Tages- und Kurzzeitpflege an.
Geschäftsführung: René Schulz und Hans-Ulrich Schmidt

Beratung und Begleitung in schwierigen Lebenssituationen ist die Aufgabe des Ambulanten Hospiz- und Palliativberatungsdienstes Potsdam, der TelefonSeelsorge, des Kinder- und Jugendtelefons sowie der unabhängigen Beratungsstelle Pflege in Not.

Die Migrantenberatung arbeitet in Trägerschaft des Diakonischen Werks Potsdam e.V.