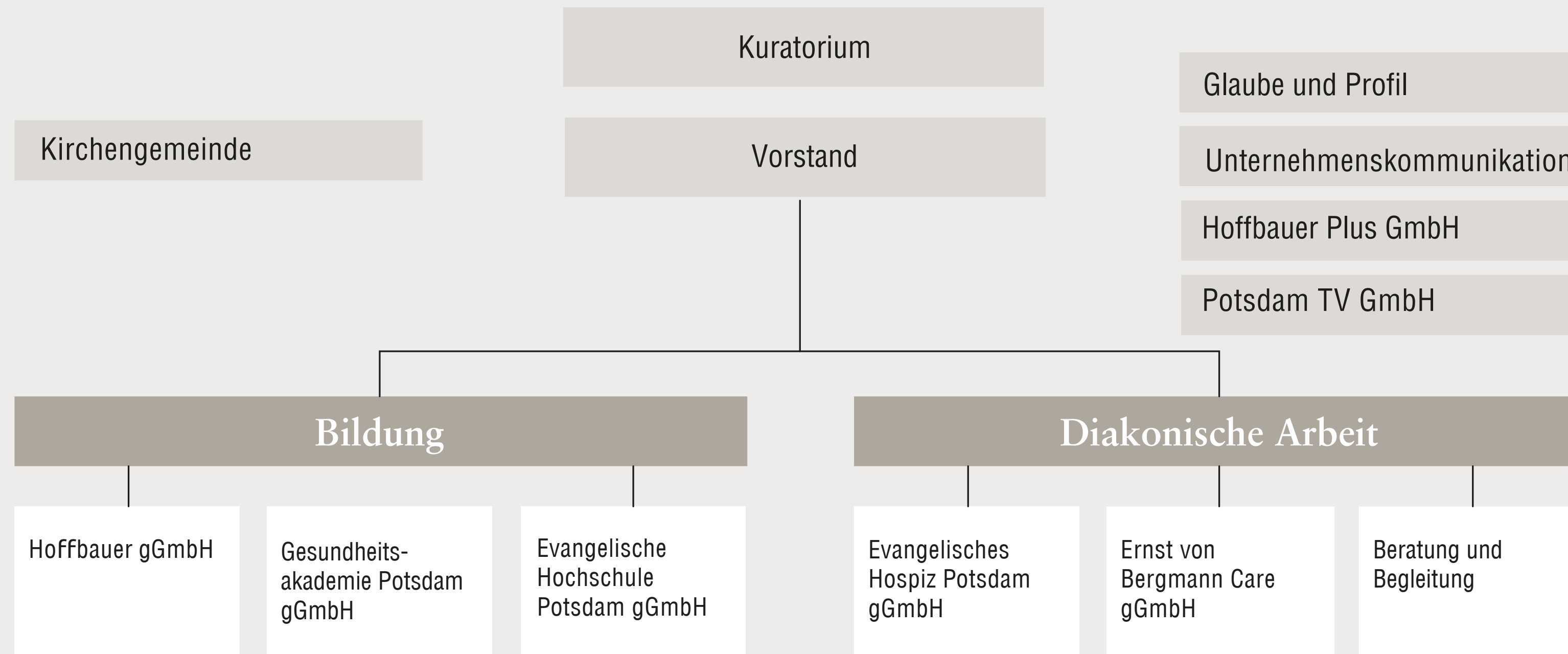


UNSERE ORGANISATION

Kirchengemeinde
In der Satzung verankert ist die Verantwortung der Hoffbauer-Stiftung für ihre Mitarbeitenden und die ihr anvertrauten Menschen. Als Anstaltskirche für die Gemeinde dient die Inselkirche.



Die Hoffbauer gGmbH verantwortet Bildungseinrichtungen: Kindertagesstätten, Horte, Grundschulen, Gesamtschule, Gymnasien, berufliche Schulen, Ausbildungsstätten, Jugendhilfeeinrichtungen, Fortbildungs- und Beratungsinstitute.

In der Gesundheitsakademie Potsdam gGmbH verantworten das Evangelische Diakonissenhaus Berlin Teltow Lehnin, die Klinikum Ernst von Bergmann gGmbH und die Hoffbauer-Stiftung eine Schule für die generalistische Ausbildung von Pflegefachkräften.

Die Evangelische Hochschule Potsdam gGmbH ist die Trägerin der Fachhochschule Clara Hoffbauer Potsdam.

Gemeinsam mit dem Evangelischen Diakonissenhaus Berlin Teltow Lehnin betreibt die Hoffbauer-Stiftung in der Evangelischen Hospiz Potsdam gGmbH das stationäre Hospiz auf Hermannswerder.

Die Klinikum Ernst von Bergmann gGmbH und die Hoffbauer-Stiftung sind die Gesellschafter der Ernst von Bergmann Care gGmbH. In Potsdam und Forst (Lausitz) bietet sie stationäre und ambulante Altenpflege, betreutes Wohnen, Wohngemeinschaften, Tages- und Kurzzeitpflege an.

Beratung und Begleitung in schwierigen Lebenssituationen ist die Aufgabe des Ambulanten Hospiz- und Palliativberatungsdienstes Potsdam, der Telefon-Seelsorge, des Kinder- und Jugendtelefons sowie der unabhängigen Beratungsstelle Pflege in Not.

Die Migrantenberatung arbeitet in Trägerschaft des Diakonischen Werks Potsdam e.V.