

In Ferch leben – in Potsdam, Berlin oder Werder arbeiten

Einstein nannte die Seen und Wälder rund um den Schwielowsee sein Paradies. Hier, im malerischen Ortsteil Ferch, wohnt man im Grünen und ist dennoch schnell in der Stadt.

Auf einer Anhöhe liegt die Wohnanlage der Hoffbauer Care gGmbH. Das terrassenartig angelegte Haus verfügt über fünf Stockwerke, die durch die Hanglage direkten Gartenzugang haben.

Verschiedene Angebote stehen zur Wahl: von der Ein- oder Zweizimmerwohnung bis zu WG für junge Menschen oder Senior*innen. Der Gedanke, Tür an Tür und generationsübergreifend zu wohnen, ist hier lebendig.

Für Körper und Geist: Ob mit Fahrrad um den Schwielowsee, beim Beachvolleyball spielen am Strandbad Ferch oder Waldbaden auf dem „Wietkiekenberg“: Alle, die Lust auf Natur und Bewegung haben, finden in unmittelbarer Umgebung zahlreiche Angebote. Nicht zu vergessen natürlich der Bonsaigarten und die Haveltherme in Werder.

Die Kulturscheune in Ferch, das Museum der Havelländischen Malerkolonie, die Fercher ObstkistenBühne und das Programmkino Scala Kulturpalast in Werder bieten ein breitgefächertes kulturelles Angebot.

Na dran: Die Buslinie 607 verbindet Ferch mit Potsdam und Werder. Die nächsten Regionalbahnhöfe sind in Ferch-Lienewitz und Caputh.

Gut versorgt: Direkt im Ort stellt ein Regionalladen die Versorgung sicher. Für den größeren Einkauf gibt es Supermärkte bzw. Wochenmärkte mit regionalen Produkten in Caputh, Glindow und Werder. Ihre Einkäufe können Sie sich im Haus anliefern lassen.

Kontakt

Sie sind interessiert an unseren Wohnangeboten?

Dann kontaktieren Sie uns gern für mehr Informationen oder zur Vereinbarung eines Besichtigungstermins.

Katja Barthel

Leitung Wohnen am Schwielowsee

Burgstraße 9

14548 Schwielowsee OT Ferch

Telefon: (033209) 48 98 50

katja.barthel@hoffbauer-stiftung.de

In Trägerschaft der
Hoffbauer Care gGmbH

Hermannswerder 2b

14473 Potsdam

Anfahrt

- Bus 607 vom Hauptbahnhof Potsdam
- Ein Radweg verbindet Hermannswerder, Ferch, Glindow und Werder.
- Südlicher Berliner Ring, Abfahrt Ferch

Mehr Informationen online:



Hoffbauer STIFTUNG

Die Hoffbauer Care gGmbH ist eine Tochtergesellschaft der Hoffbauer-Stiftung.

Hoffbauer CARE

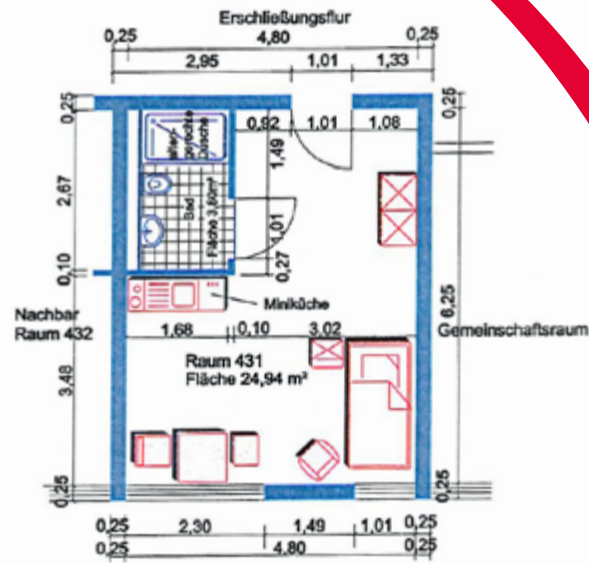
Wohnen am Schwielowsee

Individuell – im Grünen –
Generationen übergreifend





Grundriss Muster 1-Zimmerwohnung:



Wohnen in WGs

Wer Gemeinschaft liebt, wohnt in der WG: zusammen kochen und freie Zeit verbringen und dennoch einen eigenen Rückzugsort haben – das ist vor allem für junge Menschen attraktiv. Wir bieten zwei Wohngemeinschaften mit jeweils sieben Zimmern an. Große Wohnküchen und die Gartenanlage laden zur gemeinsamen Freizeit ein.

Größe, Ausstattung und Preise:

- Zimmer zur Einzel- oder Doppelbelegung von 38 m² bis 76 m²
- 3. Etage
- eigenes Bad mit Dusche
- unmöbliert
- modern ausgestattete Wohnküche mit großem Aufenthaltsbereich zur gemeinschaftlichen Nutzung
- barrierefrei und mit Fahrstuhl erreichbar
- kostenfreie Parkplätze vor dem Haus
- Nettokaltmiete pro Monat: Einzelbelegung ab € 604,98; Doppelbelegung ab € 302,49

Individuell wohnen im Apartment

In der 4. und 5. Etage geht der Blick in die Weite. Insgesamt stehen 35 Apartments zur Verfügung, in der Mehrzahl mit einem, aber auch mit zwei Zimmern. Sie verfügen über ein eigenes Bad, eine Kochnische und einen Balkon mit Blick in den hauseigenen Park.

Größe, Ausstattung und Preise:

- 42 m² bis 99 m²
- 4. und 5. Etage
- eigenes Bad mit Dusche, z. T. Kochnische
- unmöbliert
- z. T. mit Balkon
- barrierefrei und mit Fahrstuhl erreichbar
- kostenfreie Parkplätze vor dem Haus
- Nettokaltmiete pro Monat ab € 671,50

Wohnen am Park in Ufernähe



Grundriss Muster WG-Zimmer:

